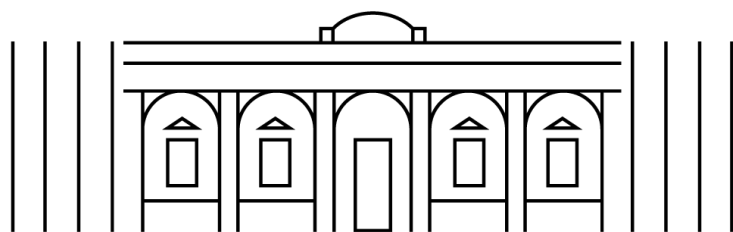


SCHEDA TECNICA

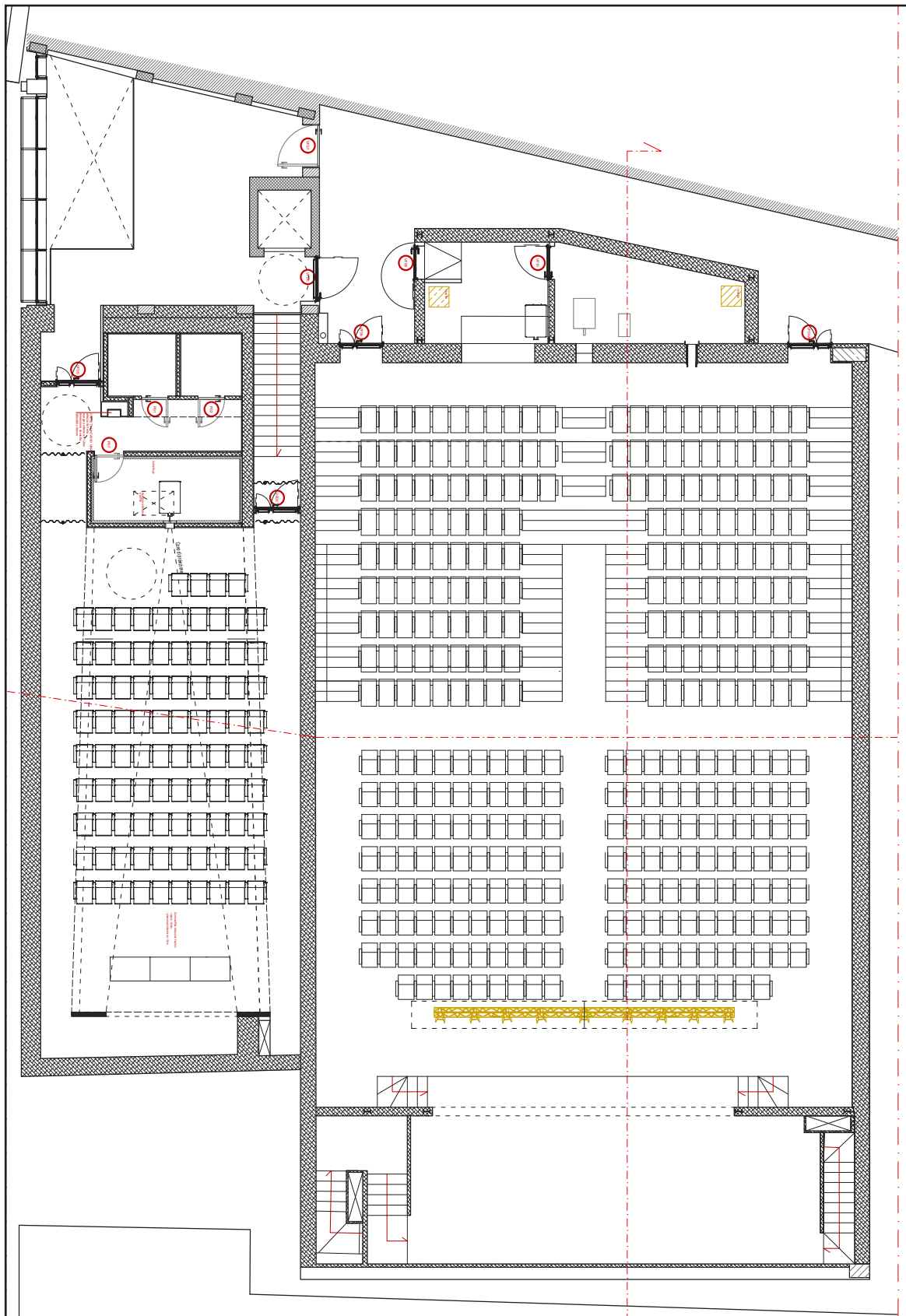


TEATRO
CINEMA
ITALIA



FONDAZIONE
San Michele Arcangelo

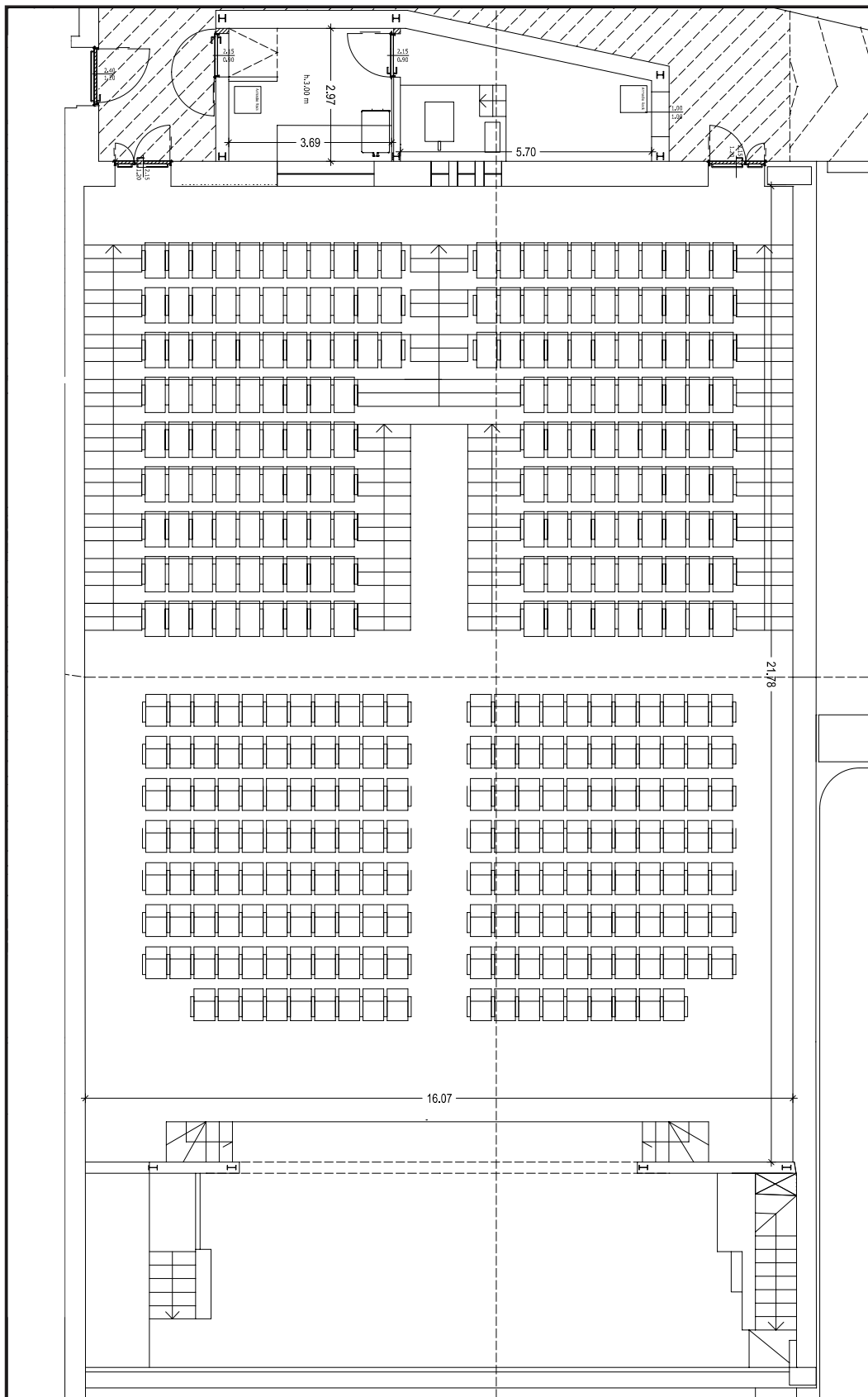
TEATRO - CINEMA ITALIA



Planimetria

Aggiornato al 17 maggio 2024

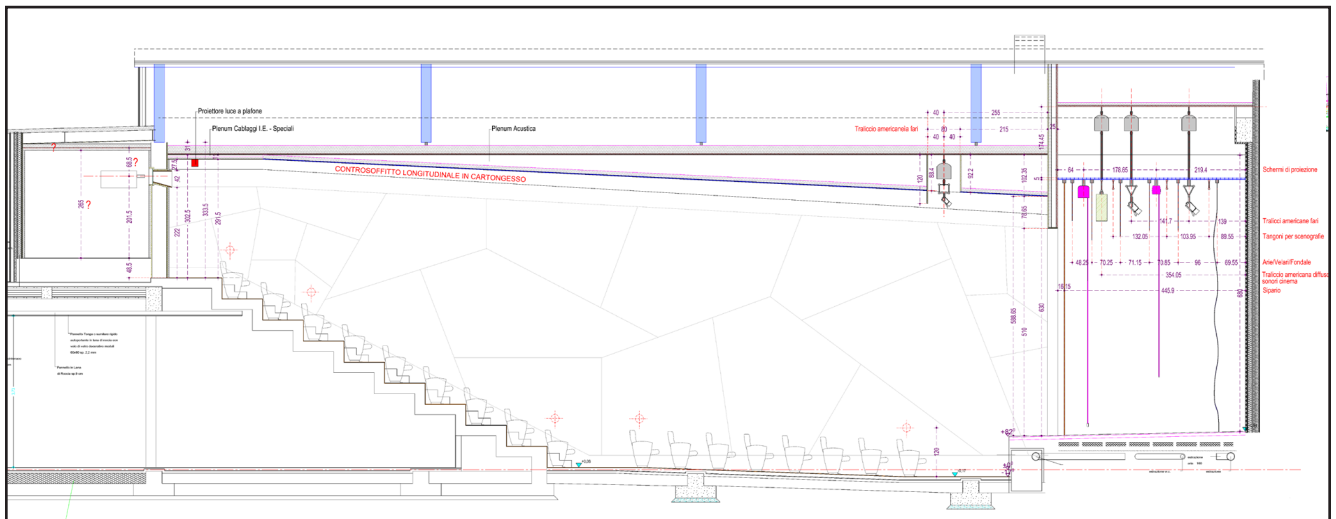
TEATRO - CINEMA ITALIA: SALA GRANDE



Planimetria primo piano Sala Grande

Aggiornato al 17 maggio 2024

TEATRO - CINEMA ITALIA: SALA GRANDE



DATI TECNICI SALA GRANDE:

LARGHEZZA: 16,07 mt

PROFONDITÀ: 21,78 mt

ACCESSI: 5

NR. POSTI: 346

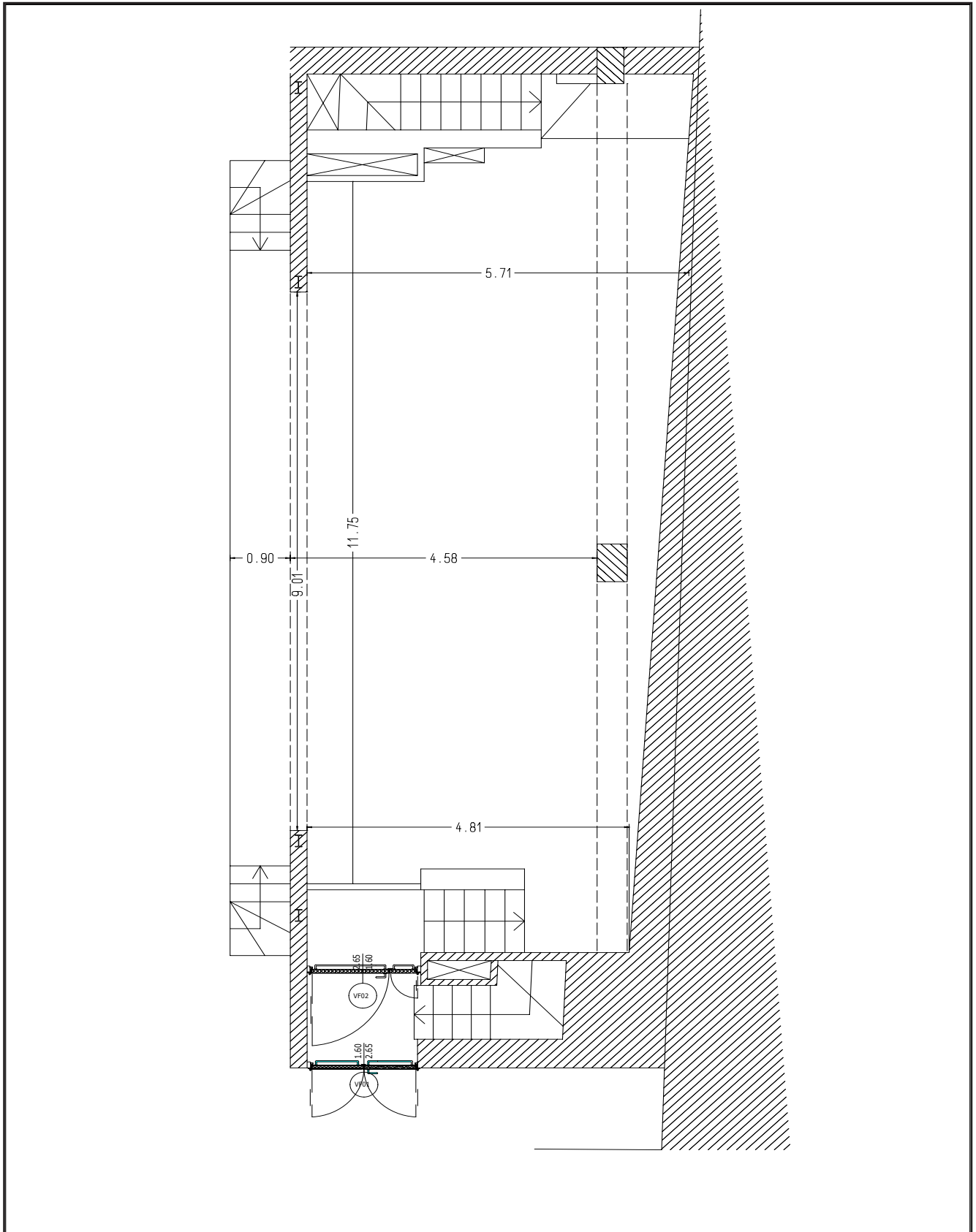
NR. POSTI DISABILI: 2

SCARICO MATERIALI: via Tanzini, n.43 - 50065 Pontassieve

PORTA: 1,60 mt

Aggiornato al 17 maggio 2024

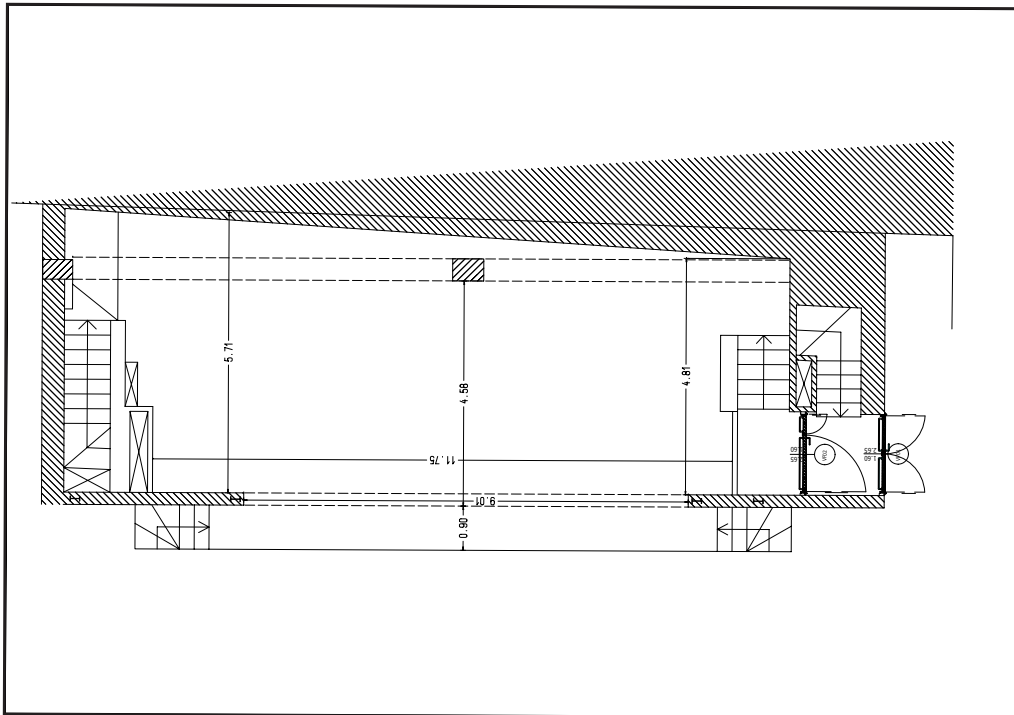
TEATRO - CINEMA ITALIA: PALCO SALA GRANDE



Planimetria palco Sala Grande

Aggiornato al 17 maggio 2024

TEATRO - CINEMA ITALIA: PALCO SALA GRANDE



DATI TECNICI PALCO SALA GRANDE:

LARGHEZZA: 11,75 mt

PROFONDITÀ: Max 5,71 mt - Min 4,81 mt (senza boccascena)

BOCCASCENA: 9,01 mt

ACCESSO: dalla sala e dai camerini

ALTEZZA RIBALTA: 1,03 mt

SOFFITTO: 7,22 mt (H massima a inizio tribuna)

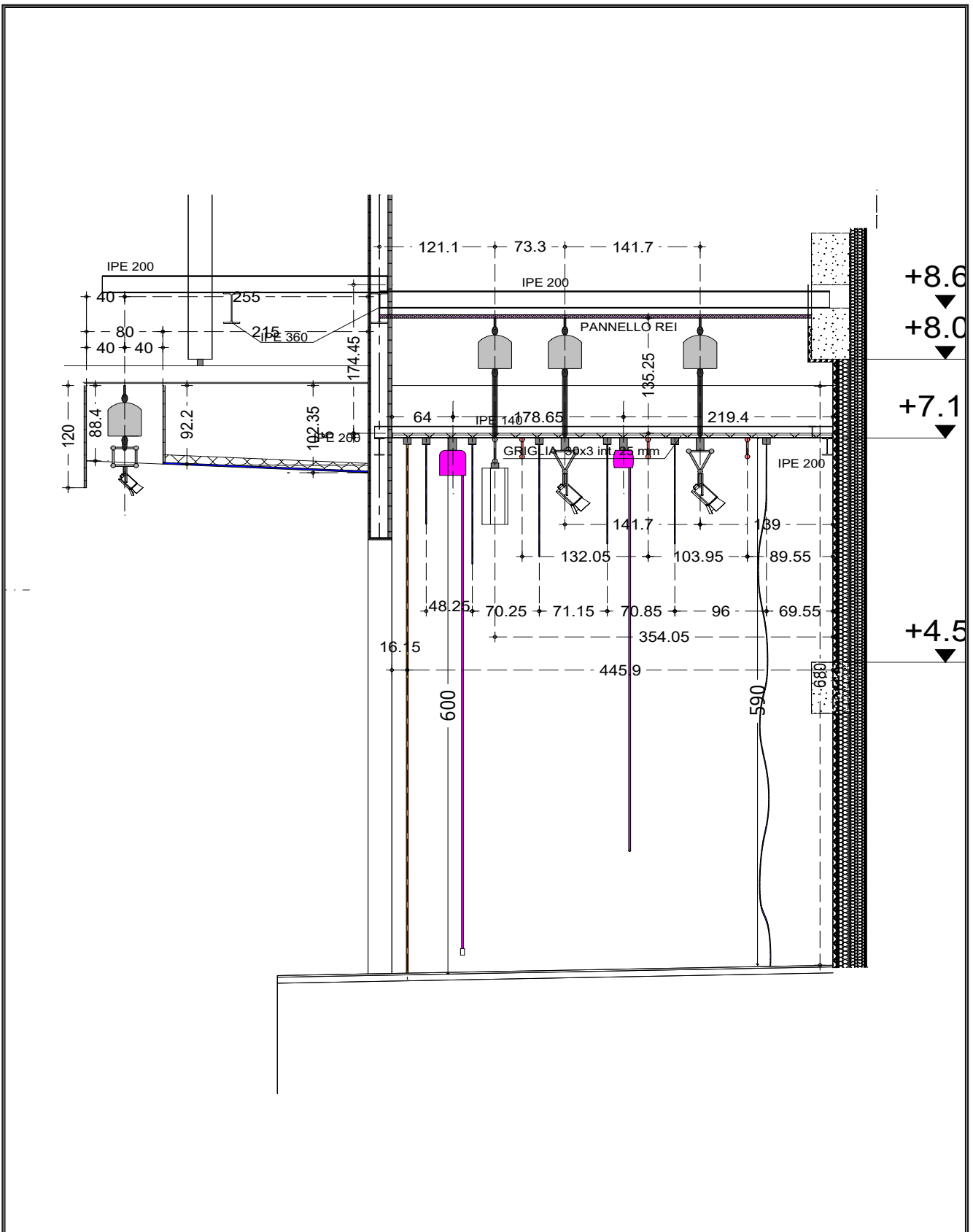
GRATICCIA: si. h 6,00 mt

AMERICANE: 3

SIPARIO: meccanico

CAMERINI: 2, dotati di doccia e bagno

TEATRO - CINEMA ITALIA: PALCO SALA GRANDE

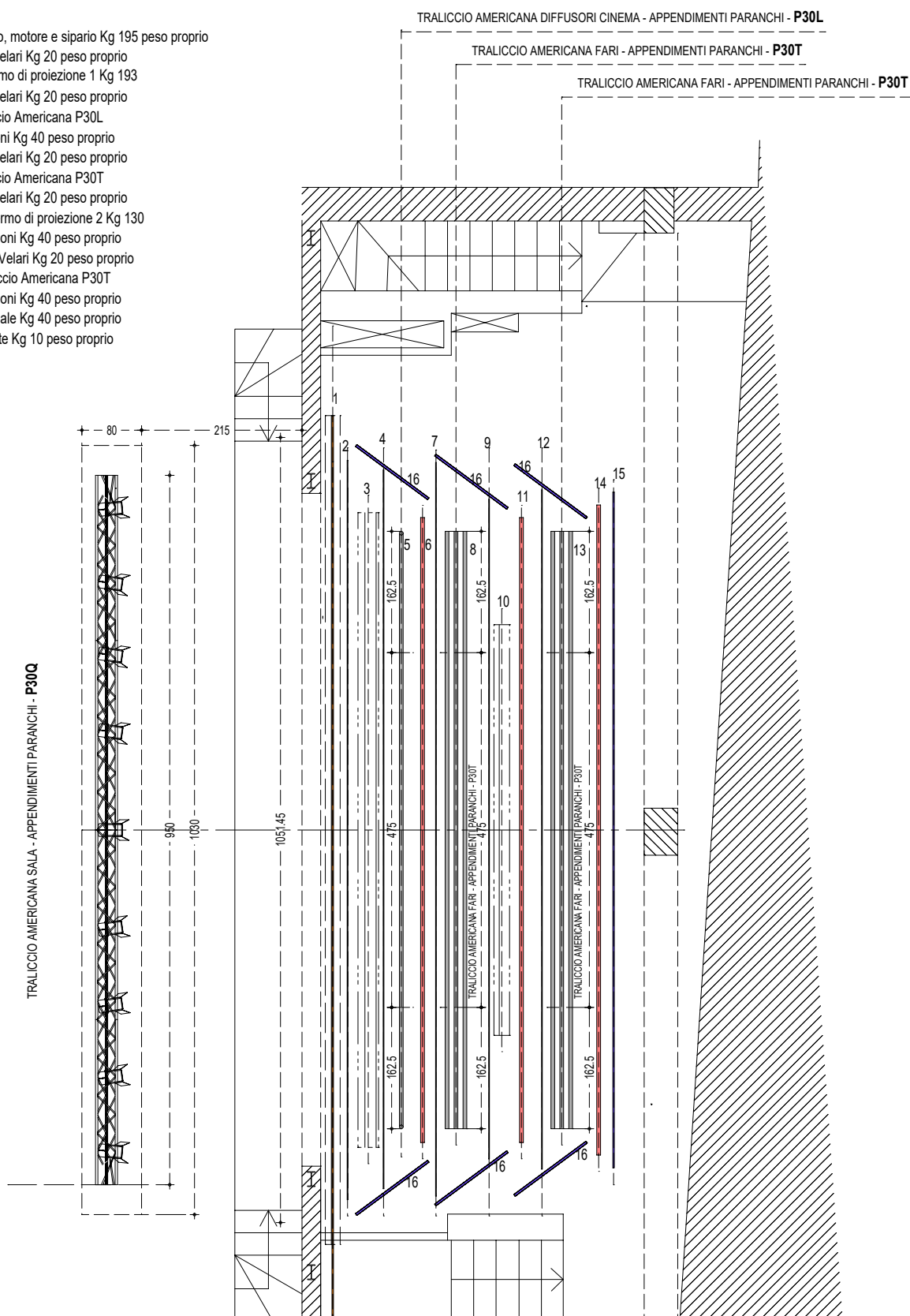


Sezione torre scenica completa di attrezzature

TEATRO - CINEMA ITALIA: PALCO SALA GRANDE

AMERICANE:

- 1 Binario, motore e sipario Kg 195 peso proprio
- 2 Arie-Velari Kg 20 peso proprio
- 3 Schermo di proiezione 1 Kg 193
- 4 Arie-Velari Kg 20 peso proprio
- 5 Traliccio Americana P30L
- 6 Tangoni Kg 40 peso proprio
- 7 Arie-Velari Kg 20 peso proprio
- 8 Traliccio Americana P30T
- 9 Arie-Velari Kg 20 peso proprio
- 10 Schermo di proiezione 2 Kg 130
- 11 Tangoni Kg 40 peso proprio
- 12 Arie-Velari Kg 20 peso proprio
- 13 Traliccio Americana P30T
- 14 Tangoni Kg 40 peso proprio
- 15 Fondale Kg 40 peso proprio
- 16 Quinte Kg 10 peso proprio



TEATRO - CINEMA ITALIA: SALA GRANDE

DOTAZIONE TECNICA:

APPARATI AUDIO:

Sorgenti e controllo

- N.3 microfoni a condensatore Shure modello MX412DN + capsula R185B predisposti per essere collegati ai pozzetti a pavimento posizionati sul palco
- N.4 microfoni dinamici Shure modello PGA58 ad impugnatura ad uso polivalente da collegare alla stage box installata nell'armadio rack di palco
- N.6 asta da pavimento per microfoni
- Asta Fun Generation – Speaker Stand
- Asta Stageworx – BLS-315 Pro Light Stand
- N.2 microfoni ad impugnatura wireless UHF digitali Mipro serie 8
- Sennheiser – ew 100 G4 – 835 – S B-Band (x2)
- Sennheiser – E835 8 (x4)
- AKG – C 451 B (x3)
- AKG – PCC – 160 (x3)
- MAJESTIC – MIC 601W (x2)
- MIPRO – MU-53HNS + TRASMETTITORI ACT – 80TC/5UA (x2)
- The Sssnake – SMP6BK Cavo XLR Femmina a Jack mono 6m (x2)
- The Sssnake – SM10BK Cavo XLR 3pin Maschio a XLR 3pin Femmina 10m (x2)
- BSS Audio – AR133 DI Box attiva
- JBL – Partybox 310
- SHULIANCABLE – cavo audio Jack 3,5 a doppio Jack 6,35 5m (x3)
- Fender – cavo Jack 4,5m (x3)
- N.2 trasmettitori wireless UHF digitali Mipro serie 8 completabili con microfoni da testa o lavalier disponibili in regia. I trasmettitori dei radiomicrofoni sono ricaricabili tramite l'appostia base di ricarica presente in regia.
- N.1 player multimediale Apart modello PC1000RMKII dotato di lettore CD, USB e SD card installato in regia.
- N.1 stage box 16IN – 8OUT Allen & Heath modello HB1608 disponibile per utilizzo sul palco
- N.1 Mixer digitale Allen & Heath modello QU16C installato in regia
- N.1 coppia di diffusori audio per preascolto sorgenti collocati in regia

Adattatori audio

- TPA 1003 MM
- TPA 1003 FF
- TPA 1003 MC
- TPA 1003 MR
- TPA 1003 FC
- TPA 1003 FR
- TPA 1003 MJ
- TPA 1003 MB
- TPA 1003 FB
- TPA 1003 FJ
- TPA 1003 BB
- TPA 1003 BR



TEATRO - CINEMA ITALIA: SALA GRANDE

- TPA 1003 PB
- TPA 1003 BK
- TPA 1003 WJ

Diffusione audio

- N.2 diffusori stage monitor Proel modello WD12AV2
- N.2 line array (L-R) costituiti da 6 moduli RCF modello HDL-6A collocati a destra e sinistra parete boccascena in alto
- N.3 diffusori subwoofer RCF modello TT808-AS caricati in configurazione END-FIRE collocati a pavimento fronte palco
- N.4 diffusori front fill RCF modello TT515-A collocati fronte palco

L'impianto audio è processato da DSP XILICA modello Solaro FR1 completo di interfaccia di controllo posizionata su armadio di regia.

APPARATI VIDEO:

Sorgenti e controllo

- N.1 telecamera di sala HD PTZ Minrray modello UVC510 dotata di zoom 30X controllabile da joystick proprietario posizionato sul tavolo di regia
- N.1 Coppia prese HDMI / XGA disponibili su top access tavolo per connessione PC regia
- N.1 lettore DVD bluray collocato nell'armadio rack di regia
- N.1 sintonizzatore DTV collocato nell'armadio rack di regia
- N.1 PC palco collegabile tramite trasmettitore extender ai pozzetti palco o al patch panel au armadio rack palco

Destinazioni di sala

- N.1 monitor preview sorgenti collocato su tavolo di regia
 - N.1 monitor preview telecamera collocato su tavolo di regia
 - N.1 videoproiettore risoluzione HD 1920x1200 da 10000 Ansi Lumen Epson modello EB-PU2010W collocato in regia
 - N.1 Schermo di proiezione motorizzato da 5.8 metri di base formato 16:9 collocato sul palco.
- L'impianto video è gestito da una mtrice HDMI 8x8 seamless switch Seada modello G88-HDMI collocata nell'armadio rack di regia.

LUCI SPETTACOLO:

Controllo e distribuzione

- N.1 banco per controllo luci Netdo modello GT-1024S collocato in regia
- N.1 splitter 8 canali DMX, collocato nell'armadio rack palco, per invio segnale DMX verso tralici e verso i pozzetti del palco

Corpi illuminanti / tralici

Nel teatro sono presenti:

- N.1 traliccio sezione quadrata lato 29cm motorizzato esterno palco posizionato a soffitto in platea
 - N.2 tralici sezione triangolare lato 30cm motorizzati collocati sul graticcio della torre scenica
- Tutti i tralici sono movimentati da paranchi motorizzati classe D8+ doppio freno controllati da



TEATRO - CINEMA ITALIA: SALA GRANDE

centralino installato nell'armadio rack del palco. L'attivazione può avvenire direttamente sul centralino o tramite una pulsantiera in dotazione.

Sono stati forniti i seguenti corpi illuminanti liberamente disposti sui tralicci.

- N.10 corpi illuminanti Fresnel luce bianca 3200k led 200W zoom 15-50° T-light modello TH-340
- N.7 corpi illuminanti RGBW 18 led da 10W PR-Junior modello JNR-8161C
- N.2 faro testa mobile con lampada 230W PR-Junior modello JNR-8220L
- N.1 faro testa mobile con lampada XL575 PR-lighting modello PR-2590 collocato in cabina di proiezione per illuminazione sipario
- Stairville – PDC3CC Cavo DMX 3pin 10m (x4)
- Eurolite – LED Theatre COB 100 RGB + WW
- Botex – DC – 2448 Light Operator

Altro

- Stairville - Cavo CEE 32A 5m
- YASTA – Prolunga lineare spina 10/16A 15m (x4)
- Electraline – 62575 Multipresa/Prolunga con spina CEE, 1 presa CEE, 3 Prese Schuko
- Extrastar – Multipresa ciadatta elettrica, 6 prese 10/16A Schuko (x5)
- Sdoppiatore elettrico CEE 16A 3 poli (x2)
- IntuiFlex – adattatori CEE (x2)
- Cavo HDMI 20m
- CSL – CAVO DI RETE 20m (x3)
- Leggii (x3)

CINEMA DIGITALE:

Il teatro è dotato di proiezione DCI, in particolare:

- N.1 processore Dolby modello CP950
- N.3 amplificatori 4 canali da 520W/8ohm Wassmann modello MUK440
- N.3 diffusori 3 vie biamplificati Wassmann modello LW5115
- N.1 diffusore subwoofer Wassmann modello LW6113 collocato a pavimento fronte palco
- N.16 diffusori surround 2 vie Wassmann LW7015V2 collocati sulle pareti laterali e posteriori di sala
- N.1 videoproiettore 2K DCI Barco modello SP2K-II Alchemy collocato in cabina di proiezione
- N.1 schermo per proiezione motorizzato dimensioni (8,5x5,5)m collocato sul palco
- N.1 impianto per ipodenti composto da Dolby Fidelio / DAS dotato di n.2 ricevitori touch screen utente completi di cuffie per ascolto e lettura dialoghi

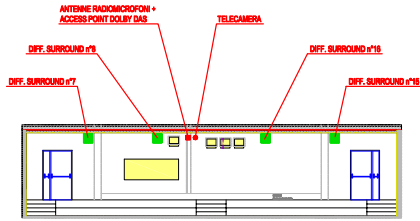
STRUMENTI MUSICALI:

Il teatro è dotato dei seguenti strumenti musicali:

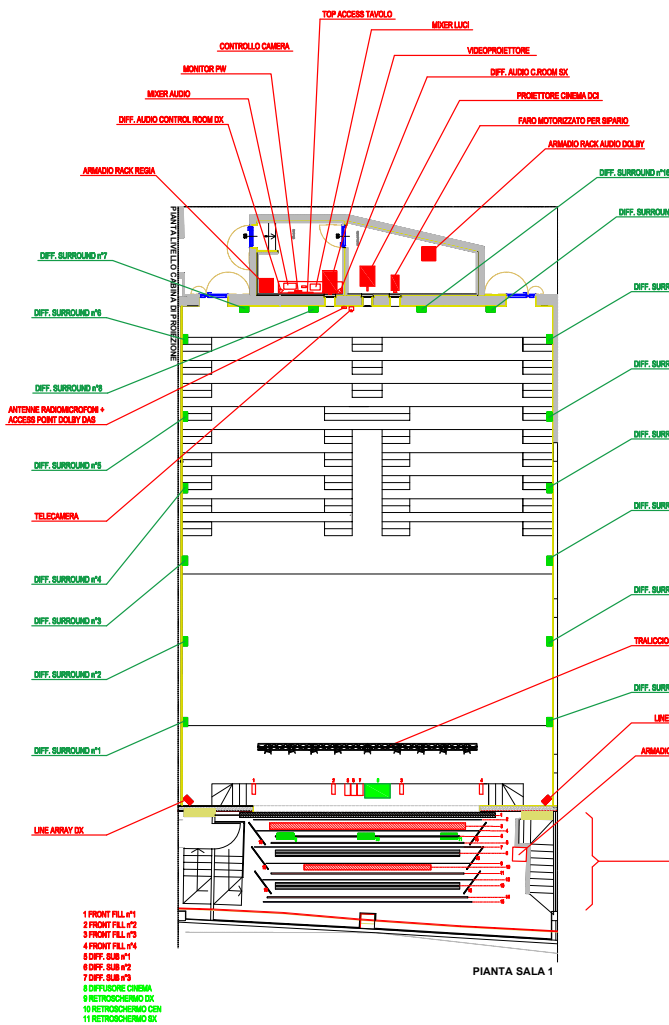
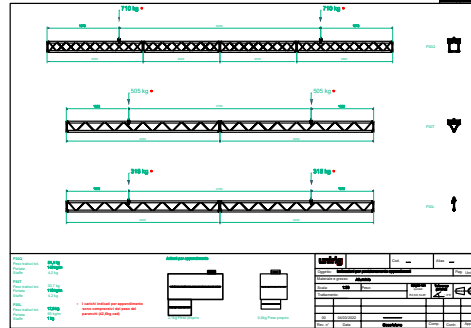
- Yamaha L - 200 B
- Yamaha P - 225 B
- Yamaha LP - 1 – BK
- Millenium KB – 2006 Keyboard Beach



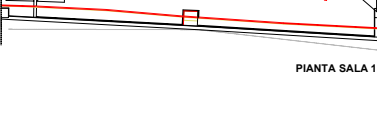
TEATRO - CINEMA ITALIA: SALA GRANDE



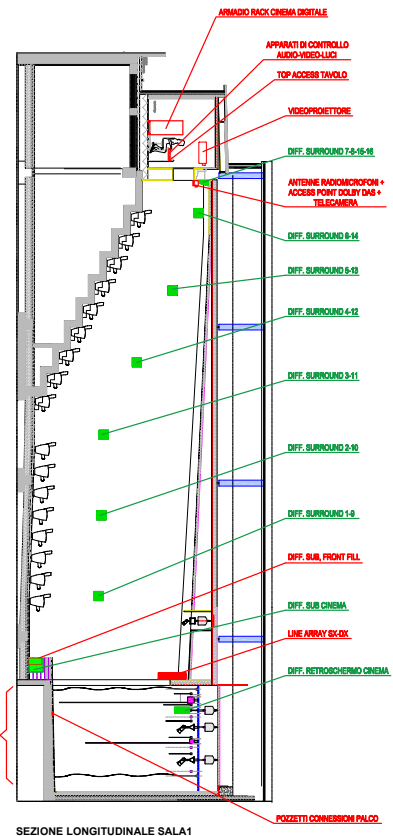
PROSPETTO FRONTE CABINA REGIA / PROIEZIONE SALA1



PIANTA SALA 1



PROSPETTO FRONTE PALCO SALA 1 (posizionamento diffusori audio)



SEZIONE LONGITUDINALE SALA1

- 1 Sbarile, motore e altoparlante Kg 185 peso proprio
- 2 Altoparlante Kg 20 peso proprio
- 3 Sbarile di proiezione 1 Kg 190
- 4 Altoparlante Kg 20 peso proprio
- 5 Traliccio Altoparlanti DIFFUSORI CINEMA
- 6 Traliccio Altoparlanti TRALUCCIO
- 7 Altoparlante Kg 20 peso proprio
- 8 Altoparlante Kg 20 peso proprio
- 9 Schema di proiezione 2 Kg 120
- 10 Traliccio Altoparlanti TRALUCCIO
- 11 Traliccio Kg 40 peso proprio
- 12 Altoparlante Kg 20 peso proprio
- 13 Traliccio Proiezione FARI
- 14 Traliccio Kg 40 peso proprio
- 15 Fondello Kg 40 peso proprio
- 16 Quadro Kg 10 peso proprio

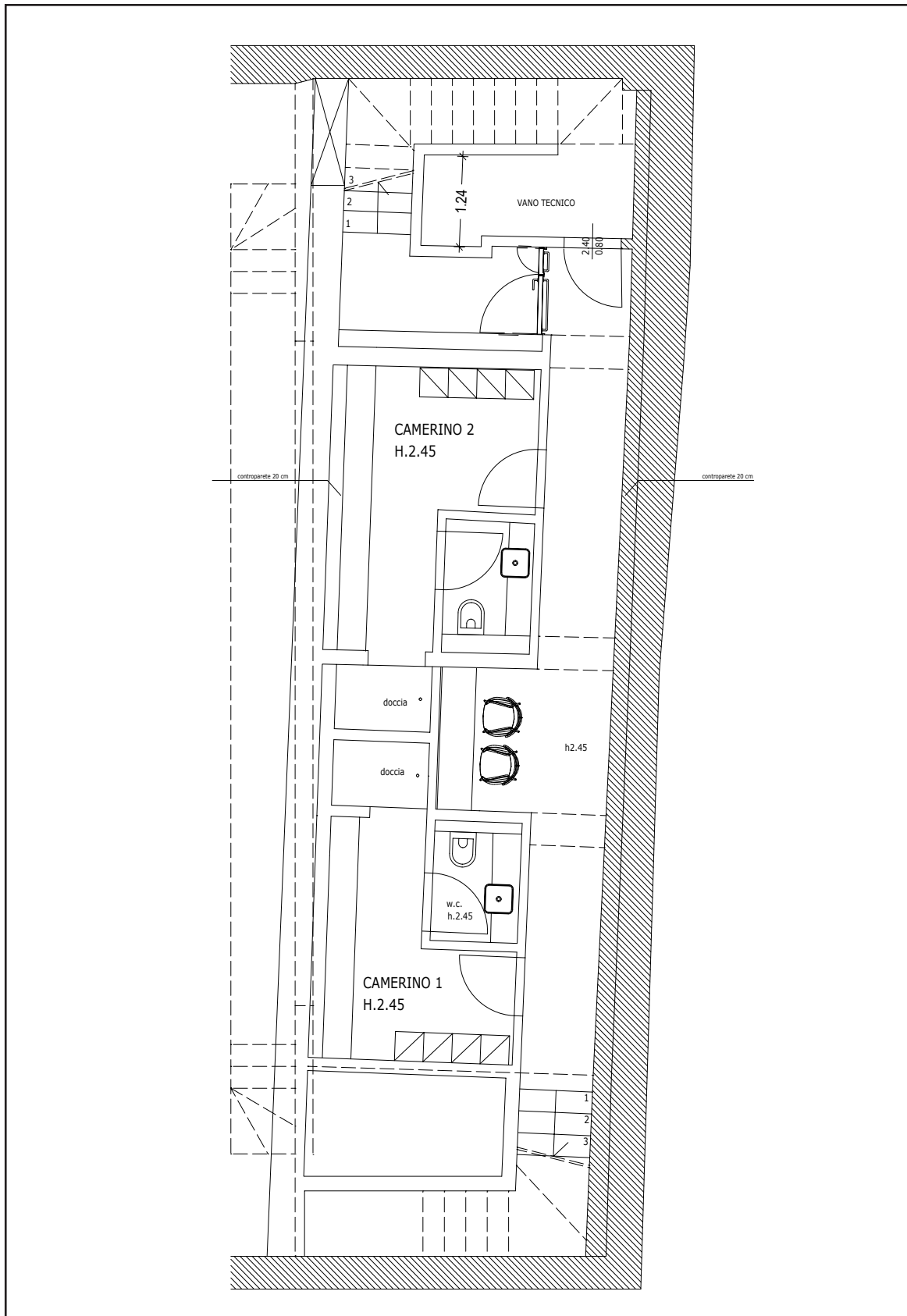


TEATRO - CINEMA ITALIA: SALA GRANDE

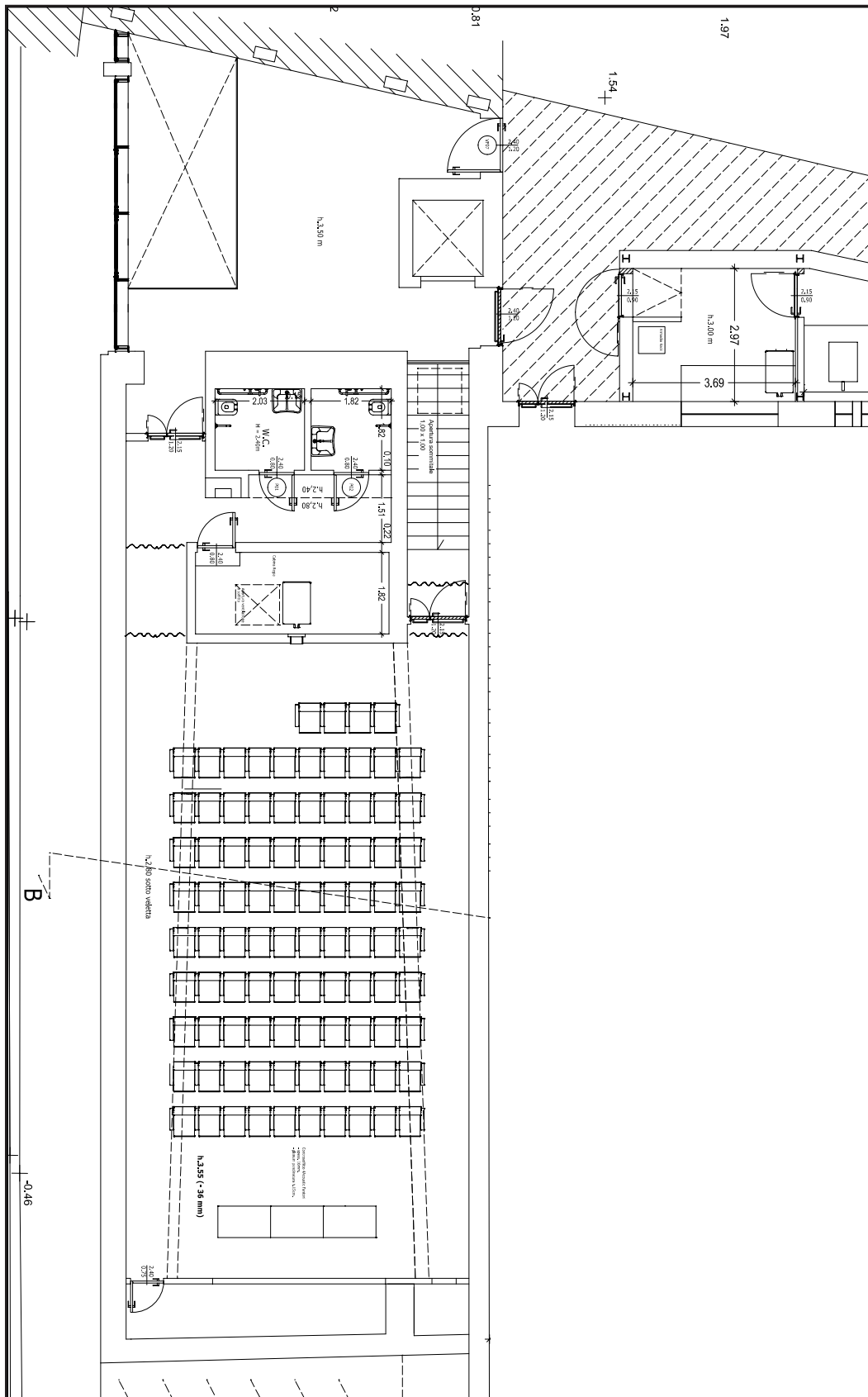


Aggiornato al 17 maggio 2024

TEATRO - CINEMA ITALIA: CAMERINI



TEATRO - CINEMA ITALIA: SALA RIDOTTO



Planimetria - Sala Ridotto

Aggiornato al 17 maggio 2024

TEATRO - CINEMA ITALIA: SALA RIDOTTO

DATI TECNICI SALA RIDOTTO:

LARGHEZZA: 7,79 mt

PROFONDITÀ: 14,17 mt

ACCESSI: 2

NR. POSTI: 94

NR. POSTI DISABILI: 1

PORTA: 1,40 mt

DOTAZIONE TECNICA SALA RIDOTTO:

APPARATI AUDIO

Sorgenti e controllo

- N.4 (+1 spare) microfoni a condensatore Shure modello MX412DN + capsula R185B per uso conferenza predisposti per essere collegati ai pozzetti a pavimento
- N.2 microfoni ad impugnatura wireless UHF digitali Mipro serie 8
- N.2 trasmettitori wireless UHF digitali Mipro serie 8 completabili con microfoni da testa o lavalier disponibili in regia.
- N.1 Coppia presa AUX IN ed AUX OUT XLR bilanciata collocate su patch panel armadio rack regia
- N.1 amplificatore classe D per pilotaggio diffusori di Sala Crown modello XLS 1002
- N.4 amplificatore classe D per pilotaggio diffusori di Sala Crown modello XLS 1502
- N.1 amplificatore classe D per pilotaggio diffusori di Sala Crown modello XLS 2002
- N.1 coppia diffusori audio per preascolto sorgenti collocati in regia.

Diffusione di Sala

- N.3 diffusori L-C-R 2 vie biamplificati Wassmann modello LW1203 posizionati retroschermo
- N.1 diffusore subwoofer Wassmann modello LW6113 posizionato a pavimento zona retroschermo
- N.8 diffusori surround Wassmann modello LW7015V2 posizionati sulle pareti laterali e posteriore
- N.1 impianto ipoudenti ad anello induttivo Williamsound modello DL107NET

L'impianto audio è processato da DSP Xilica modello Solaro FR1 completo di interfaccia di controllo posizionata su armadio di regia.



TEATRO - CINEMA ITALIA: SALA RIDOTTO

APPARATI VIDEO

Sorgenti e controllo

- N.1 telecamera di sala PTZ Minrray modello UVC510 dotata di zoom 30X controllabile da joystick proprietario posizionato sul tavolo di regia.
- N.1 coppia prese HDMI / XGA disponibili su top access tavolo per connessione PC regia
- N.1 presa HDMI disponibile su patch panel armadio rack regia per connessione PC rack o altra sorgente
- N.1 coppia prese HDMI / XGA disponibili su top access tavolo oratori per connessione pc oratori.
- N.1 lettore DVD bluray collocato nell'armadio rack di regia.
- N.1 sintonizzatore tv collocato nell'armadio rack di regia.
- N.1 PC palco collegabile tramite trasmettitore extender ai pozzetti palco o al patch panel au armadio rack palco.
- N.1 collaboration kit Simply NUC modello Air Server per effettuare una connessione wireless dei device presenti in sala, L'apparato è posizionato nell'armadio rack regia.

Destinazioni di sala

- N.1 presa AUX OUT HDMI collocata sul patch panel armadio rack.
 - N.1 monitor preview sorgenti collocato su tavolo di regia
 - N.1 decodificatore Dolby surround Extron modello SSP200 per processamento contenuti audio delle sorgenti video
 - N.1 videoproiettore risoluzione HD (1920x1200) da 10000 Ansi Lumen Epson modello EB-PU2010W collocato in regia
 - N.1 Schermo di proiezione di tipo Frame, formato 16:9 con dimensione luce netta (4.4x2.48)mt.
 -
- L'impianto video è gestito da matrice HDMI 8x8 seamless switch Seada modello G88-HDMI collocata nell'armadio rack di regia.

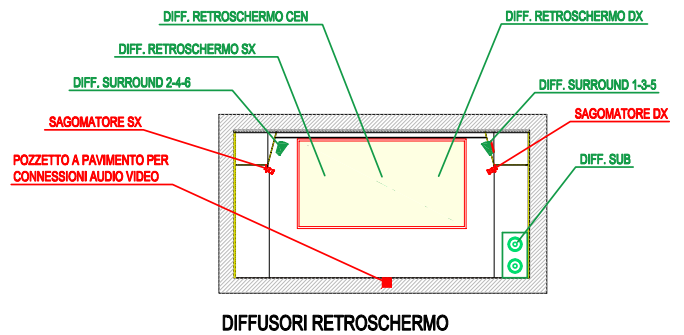
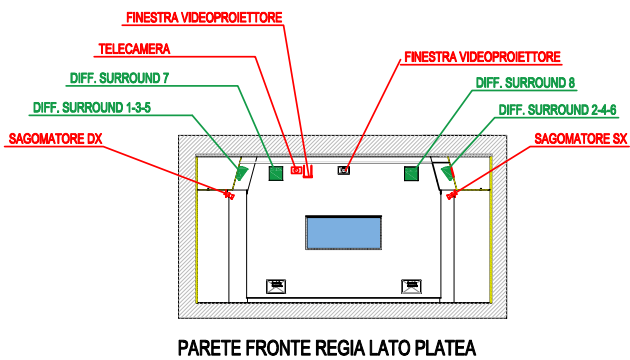
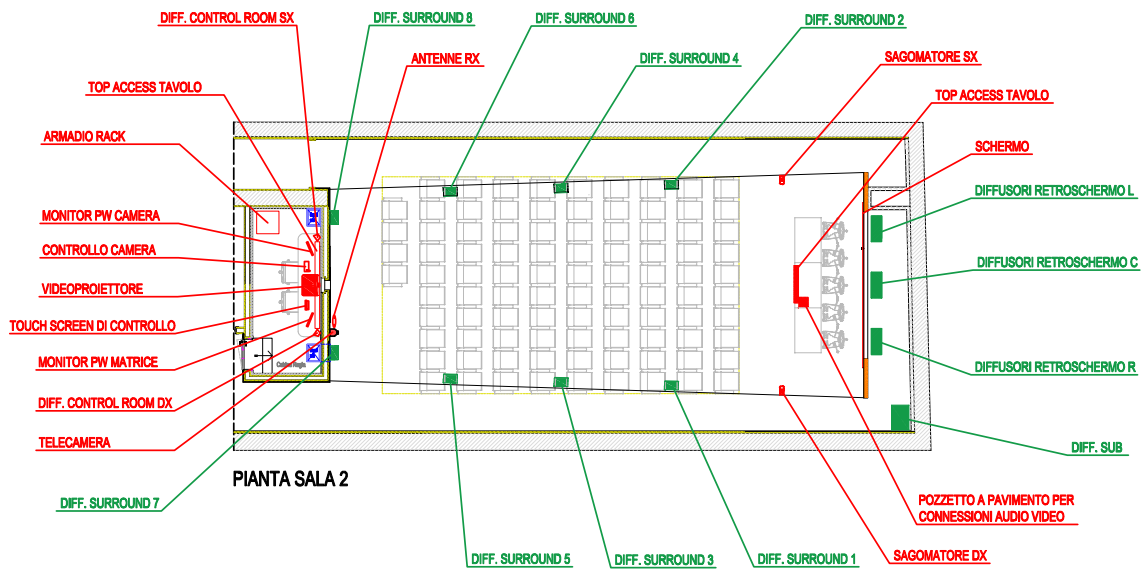
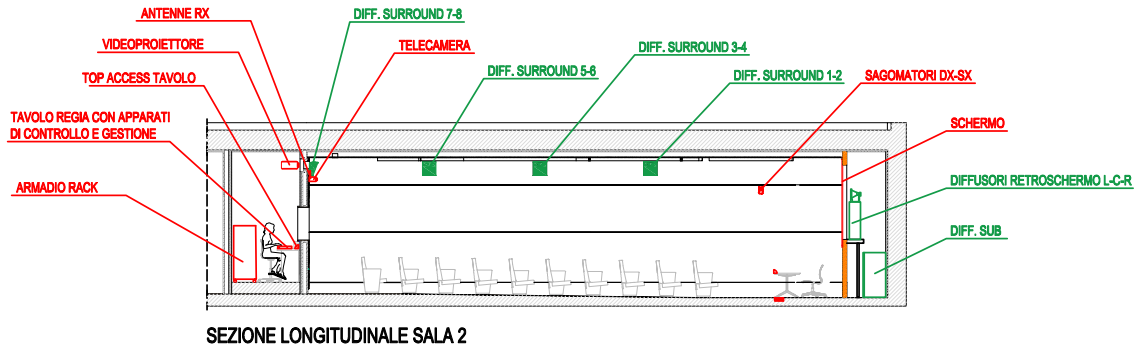
LUCI SPETTACOLO

- N.2 sagomatori led luce bianca ON/OFF per illuminazione area tavolo oratori

CONTROLLO INTEGRATO

L'impianto Audio / Video è gestito totalmente da controllo integrato dotato di interfaccia touch screen da 7" collocata su tavolo di regia.

TEATRO - CINEMA ITALIA: SALA RIDOTTO



TEATRO - CINEMA ITALIA: SALA RIDOTTO

